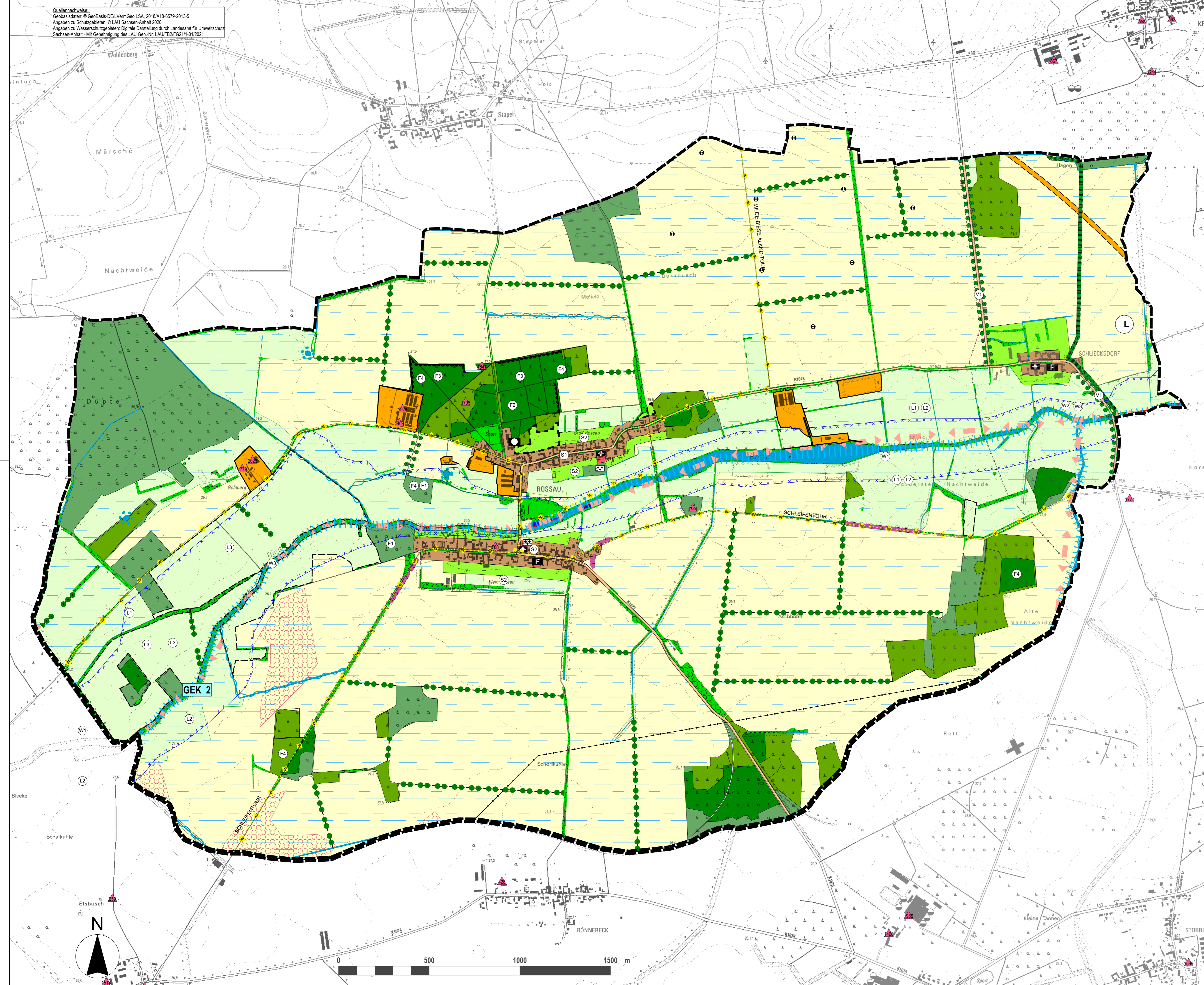


Quellennachweise:
 Geobasisdaten: © GeoBasis-DE/LVermGeo LSA, 2018/A/18-6579-2013-5
 Angaben zu Schutzgebieten: © LAU Sachsen-Anhalt 2020
 Angaben zu Wassererschließungen: Digitale Darstellung durch Landesamt für Umweltschutz
 Sachsen-Anhalt - Mit Genehmigung des LAU Gen.-Nr. LAUFBZFG211-01/2021



Legende

Bestand Entwicklung

Siedlung

Flächenausweisungen des FNP (Interpretation)	Landschaftsplanerische Maßnahmen für Siedlungsgebiete
ländlich geprägtes Dorfgebiet	Erhalt der Dorfgebiete, Vermeidung bäuerlichen der Zersiedlung
Wohnbauflächen	Einbindung in die Landschaft
landwirtschaftliche Höfe, Stallanlagen	Einbindung in die Landschaft
Siedlungsbegleitgrün	Ergänzung/ Abrundung

S1: Erhalt und Bewahrung der baukulturellen Werte und des ländlichen Erscheinungsbilds
 S2: Entwicklung eines dorftypischen Ortsrandes

Verkehrsflächen

überörtliche und örtliche Hauptverkehrsflächen	BAB A 14
Erhalt/ Anlage weg- und straßenbegleitender Alleen	Neuanlage Allee

Flächen für Ver- und Entsorgung

Trasse Gasleitung	Hochspannungsleitung
-------------------	----------------------

Flächen für die Landwirtschaft

Flächen für Acker	Flächen für Grünland
bodenschonende Bewirtschaftung/ Schutz vor Winderosion	Reduzierung diffuser Stoffeinträge zum Schutz des Grundwassers durch angepasste Bewirtschaftung
Strukturierung der Ackerflächen (Hecken, Feldgehölze, Feldraine, Ackerraine, Streubstwiesen)	Strukturierung der Grünlandflächen (Einzelbäume, Gehölzgruppen, lineare Gehölzelemente, Grabenrandpflanzungen)
Umpflanzung, Eingrünung technischer Anlagen	
L1: Erhalt von Dauergrünland / Grünlandnutzung	L2: Extensivierung der Grünlandnutzung
L3: Überführung von Ackernutzung in Grünland	

Flächen für die Forstwirtschaft

Wälder / Forste Laubwald	Wälder / Forste Nadelwald
Wälder / Forste Mischwald	
F1: Sicherung naturnaher Waldbestände	F2: Entwicklung von Kiefernforsten zu naturnahen Wäldern mit standortgerechten Baumarten
F3: Entwicklung gestufter, artenreicherer Waldränder	F4: Erhalt von Altbäumen als Horstbäume für Greifvögel

Wasserflächen

Fließgewässer 1. Ordnung (Biese)	Graben
Anlage von Gewässerrandstreifen	Grabenrenaturierung
Erhalt/ Entwicklung von Kleingewässern	Überschwemmungsgebiet / Hochwassergrenze HQ 100
W1: Wiederherstellung der ökologischen Durchgängigkeit	W2: Schutz, Anlage und Verbreiterung der Uferstrandstreifen mit standorttypischen Gehölzen
W3: Verbesserung der Gewässerstruktur	
G1: Biese (B102_PA05) Stat.: km 48+605 bis 50+648	G2: Laufversenkung Gefälleangepasst Strukturverbesserung

Grün- und Erholungsflächen

Grün- und Freizeitanlagen	Parkanlage
Kirche	Sportplatz
Freibad / Badestellen	Spielplatz
Friedhof	

Weitere Maßnahmen Flächen zum Schutz, zur Pflege und Entwicklung der Landschaft

Entwicklung des Biotopverbundes	Erkundung/ Sanierung von Altlastenverdachtsflächen
Fläche mit festgesetzter naturschutzrechtlicher Kompensationsmaßnahme	

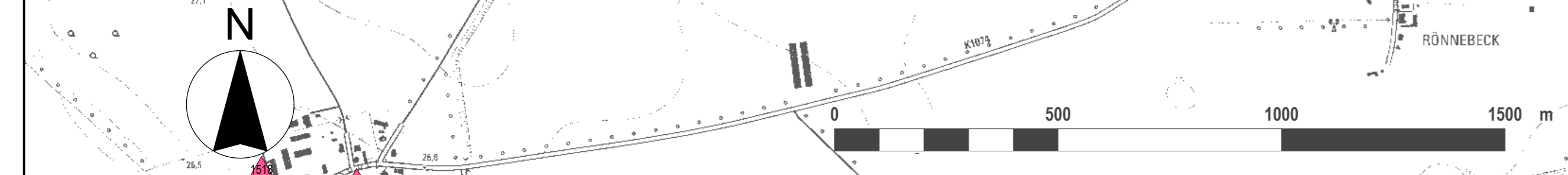
Bestand Entwicklung

Schutzgebiete

Schutzgebiete nach § 32 BNatSchG	FFH-Gebiet "Seicantsgraben, Milde und Biese" (DE 3334 301)
Landschaftsschutzgebiet "Ostrand der Arendseer Hochfläche"	
Geschützte Biotope nach § 30 BNatSchG / § 21, 22 NatSchG LSA	
1: Fließgewässer	2: Biotop
3: Moore, Stoppel, Rohrichtflächen	4: Wälder und Gehölze (Inklusiver Standorte)
5: Bruch-, Sumpf- und Auwald	6: Feuchtwiesen
7: Planar-kolline Frischwiese	8: Staudenflur
9: Hecken und Feldgehölze	10: Alleen und Baumreihen
11: Kopfbaumreihen	12: Streubstwiesen

Überörtliche Wanderwege
 Milde-Biese-Aland-Tour
 Schlieffentour
 Pink-Ribbon-Tour

nachrichtlich
 Gemeindegrenze



Planungsstand 04/21

**Teil-Landschaftsplan
 Einheitsgemeinde Osterburg**
 für die Gemeinden
 Ballerstedt, Flassau, Glädigau
 Rossau und Walsleben

Karte 7.3 **Entwicklungskonzeption Rossau**

Maßstab 1 : 10.000

Vorentwurf

GUP Dr. Gieseler
 Gieselerstr. 10, 10318 Berlin
 Tel.: +49 30 4422077
 Fax: +49 30 4400015